

Vibro-SHR

ΑΝΤΙΚΡΑΔΑΣΜΙΚΕΣ ΑΝΑΡΤΗΣΕΙΣ με ΕΛΑΤΗΡΙΟ + Regufoam

Περιγραφή

Το **Vibro-SHR** είναι ένας συνδυασμός από ειδικό ελαστικό πολουρεθάνης με μεταλλικό ελατήριο για καλύτερη απορρόφηση των κραδασμών των χαμηλών και υψηλών συχνοτήτων, στο φάσμα που μπορεί να ακουσει το ανθρώπινο αυτί.

Αποτελείται από ένα μεταλλικό περίβλημα, γαλβανισμένο ή βαμμένο.

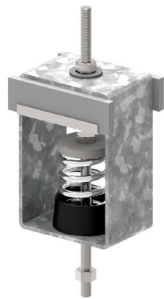
Το άνω μέρος της ανάρτησης έχει ένα ειδικό ελαστικό στοιχείο κατασκευασμένο από Regufoam αφρό πολουρεθάνης ημίκλειστων κυψελίδων, υψηλής ποιότητας. Το μεταλλικό ελατήριο είναι σύμφωνα με το πρότυπο ISO EN 10270.

Υπάρχει δυνατότητα προφόρτισης με σύσφιξη του κάτω περικοχλίου.

Η βίδα δεν περιλαμβάνονται.

Εφαρμογές

Το **Vibro-SHR** χρησιμοποιείται ως αντικραδασμική ανάρτηση ψευδοροφών, μηχανημάτων, σωληνώσεων κλπ.



Πίνακας Επιλογής Vibro- SHR

ΤΥΠΟΣ (Πάχος)	ΜΕΓΙΣΤΟ ΦΟΡΤΙΟ (kp*)
Vibro-SHR 25	25
Vibro-SHR 50	50
Vibro-SHR 100	100
Vibro-SHR 150	150

*1 kp = 10 N

Δυναμικά Χαρακτηριστικά

Υποχώρηση : 25 mm στο μέγιστο φορτίο

Ιδιοσυχνότητα : 3 Hz στο μέγιστο φορτίο



Σχεδιασμός & παραγωγή σύμφωνα με Σύστημα Διαχείρισης Ποιότητας ISO 9001.2008 & Σύστημα Περιβαλλοντικής Διαχείρισης ISO 14001.2004