

Vibro-WS

ΑΝΤΙΚΡΑΔΑΣΜΙΚΕΣ ΕΔΡΑΣΕΙΣ ΓΥΨΟΧΩΡΙΣΜΑΤΩΝ

ΕΦΑΡΜΟΓΕΣ

Η εφαρμογή τους σε πλωτά γυψοχωρίσματα:

- Μειώνει τις πλευρικές ηχητικές μεταδόσεις.
- Αποτρέπει τις θερμογέφυρες και την ανερχόμενη υγρασία από το δάπεδο και τους τοίχους.

ΙΔΙΟΤΗΤΕΣ

Το **Vibro-WS** είναι ένα ελαστομερές σύστημα έδρασης χωρισμάτων γυψοσανίδας. Η ειδική ημικυλινδρική διαμόρφωση στο κάτω μέρος (για τα WS.75 και WS.100) και οι διαμήκεις οπές (για το WS.50) παρέχουν τον απαραίτητο χώρο για την εκτόνωση του ελαστικού, αυξάνοντας την υποχώρηση, βελτιώνοντας την απορρόφηση κραδασμών. Τα κεκλιμένα πτερύγια των **Vibro-WS** εξασφαλίζουν τη μη επαφή της γυψοσανίδας με το βύσμα στερέωσης στο δάπεδο, και την αντικραδασμική στερέωση όλου του γυψοχωρίσματος.

ΤΟΠΟΘΕΤΗΣΗ

Τοποθετούνται στο στρωτήρα δαπέδου και οροφής σε αντιστοιχία με τους ορθοστάτες (ανά 60cm).

Τα δύο πλευρικά πτερύγια στερεώνονται με βίδες στους στρωτήρες. Η στερέωση τους στο δάπεδο ή στον τοίχο μπορεί να γίνει με αυτοεκτονούμενα βύσματα που τοποθετούνται κάτω από τα πλευρικά πτερύγια.

Σε όλα τα ενδιάμεσα κενά πρέπει να τοποθετείται ηχοαπορροφητικό υλικό (π.χ. πετροβάμβακας). Μπορεί να τοποθετηθεί και σε ενιαία λωρίδα κάτω από τον στρωτήρα, όταν υπάρχουν τοίχοι με μεγάλο βάρος.

Τα πλευρικά πτερύγια της βάσης του Vibro-WS μπορούν να κοπούν εύκολα, ολόκληρα ή τμήμα τους, στις υπάρχουσες αντίστοιχες εγκοπές. Έτσι μπορούν να εφαρμοστούν σε μικρότερα πάχη επένδυσης (μονή γυψοσανίδα) ή σε επενδύσεις υπαρχόντων τοίχων.

Σε όλα τα σημεία στερέωσης πρέπει να τοποθετούνται και μεταλλικές ροδέλες.

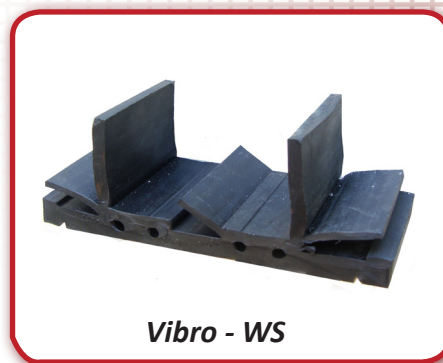
ΑΠΑΙΤΟΥΜΕΝΗ ΠΟΣΟΤΗΤΑ

2 τεμάχια ανά 60 cm

(Σε αντιστοιχία με τους ορθοστάτες)

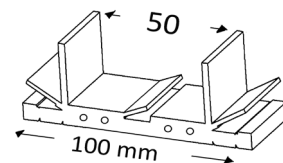
ΜΕΓΙΣΤΟ ΦΟΡΤΙΟ

80 kg ανά σημείο έδρασης.

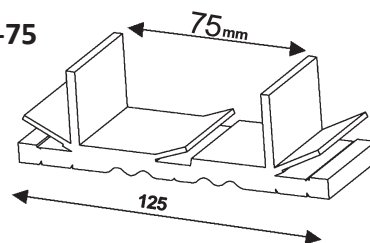


Vibro - WS

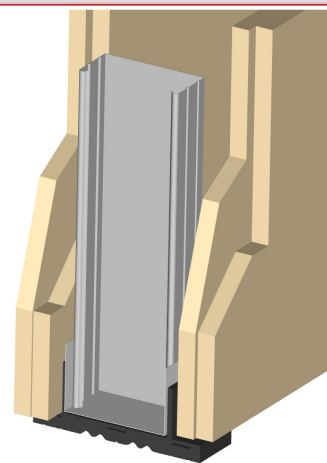
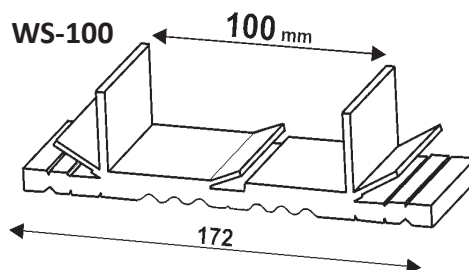
WS-50



WS-75



WS-100



ΕΦΑΡΜΟΓΗ ΣΕ ΠΛΩΤΟ ΤΟΙΧΟ

Σχεδιασμός - Παραγωγή, σύμφωνα με σύστημα διασφάλισης ποιότητας ISO 9001.2008.

ΑΛΦΑ ΑΚΟΥΣΤΙΚΗ ΕΠΕ

Ι. Αποστολοπούλου 73, Χαλάνδρι 15231

T: 210 6779875 - F: 210 6779269

www.vibro.gr - info@vibro.gr