



ISOLFON **Barrier**

Ηχομονωτική Βισκοελαστική Μembrάνη

ISOLFON - Barrier: Ηχομονωτική βισκοελαστική μεμβράνη, για αύξηση της ηχομονωτικής ικανότητας στην ελαφρά και ξηρή δόμηση.



Το ISOLFON - Barrier είναι μία ελαστική μεμβράνη με μεγάλο επιφανειακό βάρος, μικρό πάχος, υψηλή μηχανική αντοχή και ευκαμψία, ικανό να προσφέρει μεγάλη ηχομόνωση. Η σύνθεση του αποτελείται από μη οπλισμένο μίγμα πολυμερών, με προσθήκη αδρανών υλικών. Είναι φιλικό προς το περιβάλλον και δεν περιέχει ασφαλτικές προσμίξεις και μόλυβδο. Μπορεί να εφαρμοστεί σε ένα ευρύ φάσμα θερμοκρασιών, διατηρώντας τις ηχομονωτικές του ιδιότητες χωρίς να ρευστοποιείται, να μαλακώνει ή να σπάει.

Τοποθετείται μεταξύ άκαμπτων φύλλων όπως της γυψοσανίδας, μειώνει το φαινόμενο της βύθισης στη συχνότητα συντονισμού, προσφέροντας καλύτερη ηχομονωτική ικανότητα στην συχνοτική αυτή περιοχή. Η μεγάλη επιφανειακή του μάζα ανακλά τους ενοχλητικούς θορύβους και αυξάνει την συνολική ηχομονωτική ικανότητα στις δομικές εφαρμογές όπως τοίχοι, οροφές και δάπεδα.

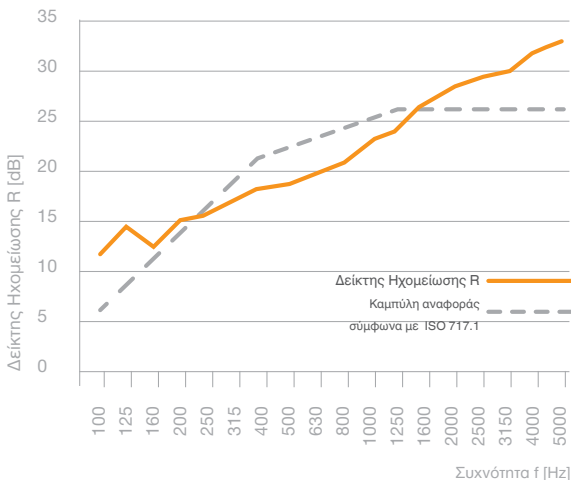
Ακουστικές Ιδιότητες

Ηχομόνωση για το Barrier.5R:

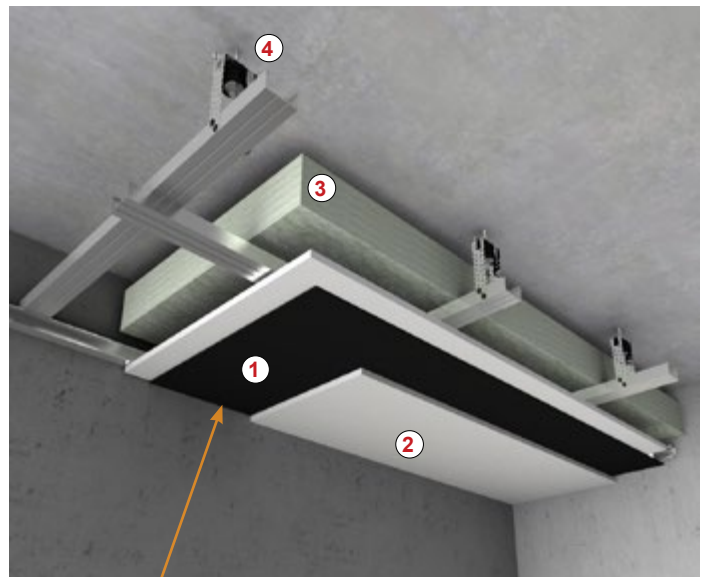
R_w (c, c_{tr}) = 26 (0, -3) dB

(σύμφωνα με ISO 140.3 & ISO 717.1)

Ηχομονωτική ικανότητα R [dB] ISOLFON-Barrier.5



Εφαρμογή σε ψευδοροφή από γυψοσανίδα

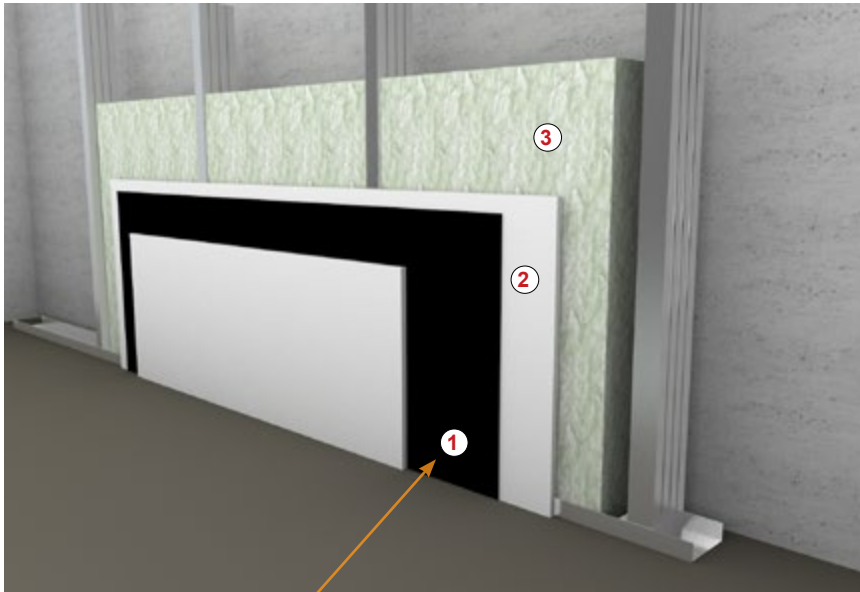


- 1 Ηχομονωτική Βισκοελαστική Μembrάνη **ISOLFON - Barrier**
- 2 Γυψοσανίδα
- 3 Ηχοαπορροφητικές Πλάκες από Ίνες Πολυεστέρα **iZiFon**
- 4 Αντικραδασμική Ανάρτηση Γυψοσανίδας **Vibro-PI.mini**

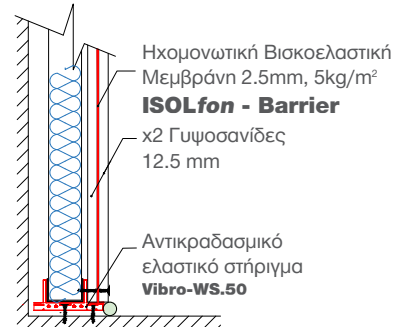
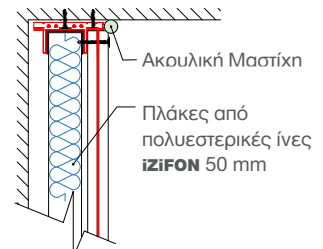


ISOLFON **Barrier** Ηχομονωτική Μεμβράνη

Εφαρμογή σε χωρίσματα γυψοσανίδας

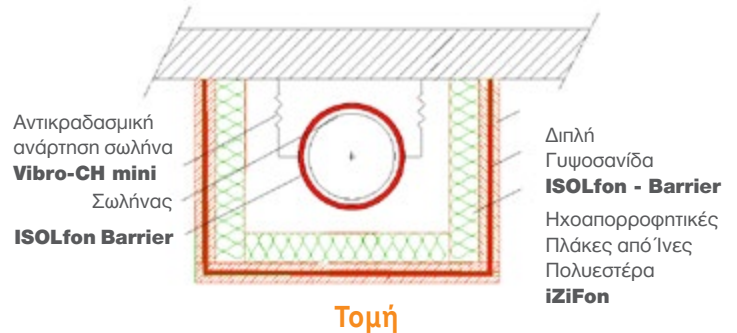
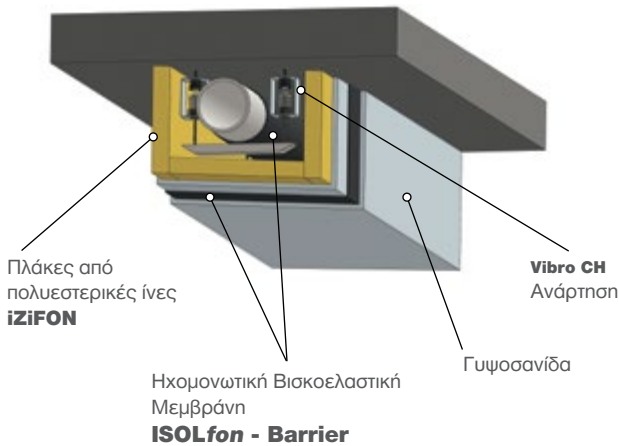


- ① Ηχομονωτική Βισκοελαστική Μεμβράνη **ISOLFon - Barrier**
- ② Γυψοσανίδα
- ③ Πλάκες από πολυεστερικές ίνες **iziFON**



Τομή

Εφαρμογή ηχομόνωσης σωλήνα αποχέτευσης



Τομή

ΤΕΧΝΙΚΑ ΧΑΡΑΚΤΗΡΙΣΤΙΚΑ

Τύποι	Διαστάσεις	Πάχος
Barrier 3.5R: Ρολό με 3,5 kg/m ²	5m x 1m	1,8 mm
Barrier 5R: Ρολό με 5 kg/m ²	5m x 1m	2,5 mm
Barrier 10P: Φύλλα με 10 kg/m ²	1,2m x 1m	5 mm

Αντοχή σε εφελκυσμό: 0,9 MPa

Αντοχή στη φωτιά: [FMVSS 302] < 100 mm/min
ISO 3795: 1989 < 17.6 mm/min

Θερμοκρασιακό Εύρος: -30°C, +130°C (διαρκής χρήση)